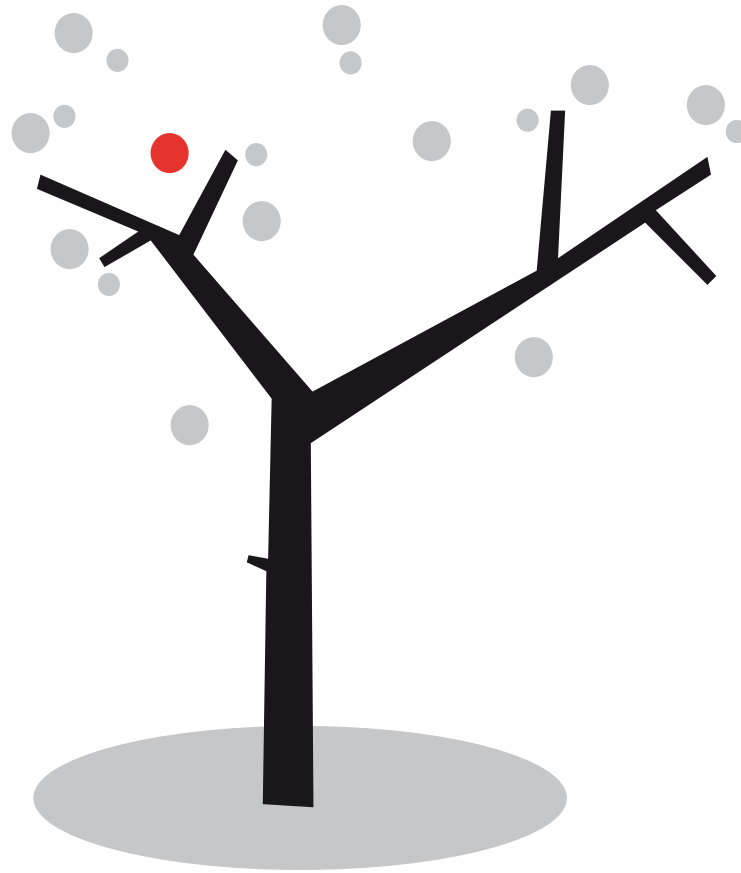


Máster en **Álbum Infantil Ilustrado**



escuela i con i



A Martin Salisbury, por compartir con nosotros su experiencia en Cambridge. Por su generosidad y por dejarnos disfrutar de su amistad.

escuela i con i

Máster en Álbum Infantil Ilustrado

1ª edición, enero 2012

© 2011 escuela i con i

Casa del Lector

Matadero Madrid

Paseo de la Chopera 14

28045 Madrid

ISBN: 987-84-29955-02-0

info:

www.i-con-i.es

escuela@i-con-i.es

Tel. 91.541.36.72

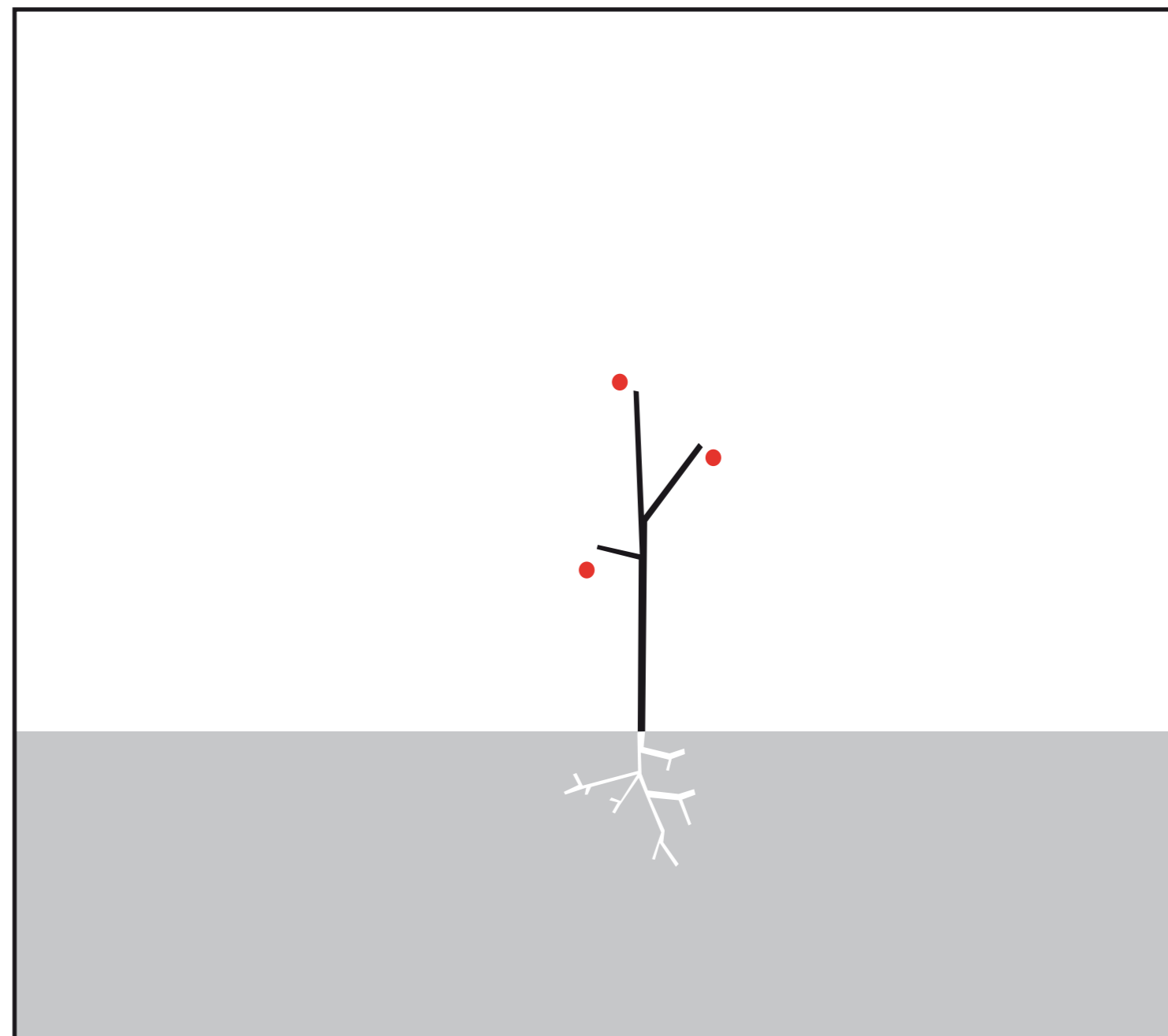
Máster en **Álbum Infantil Ilustrado**

escuela i con i

Desde el nacimiento de i con i hemos estado muy comprometidos con la difusión de la ilustración de libros infantiles. Primero con la organización del evento *Ilustratour* que celebramos cada año en Valladolid. Más tarde con las *iniciativas expositivas* desarrolladas alrededor del álbum ilustrado. Y conviviendo con estas dos actividades, hemos ido ofreciendo en estos últimos cuatro años *talleres de corta duración* relacionados con la ilustración y los libros para niños.

Por eso mismo llevábamos mucho tiempo soñando con la posibilidad de desarrollar un *Máster en Álbum Infantil Ilustrado*. Sabíamos que existían muy buenas escuelas de ilustración pero echábamos en falta un programa dedicado por completo al álbum para niños.

Lamentablemente no teníamos un espacio físico que nos permitiera desarrollar un programa de estas características ... hasta que apareció *Casa del Lector*.

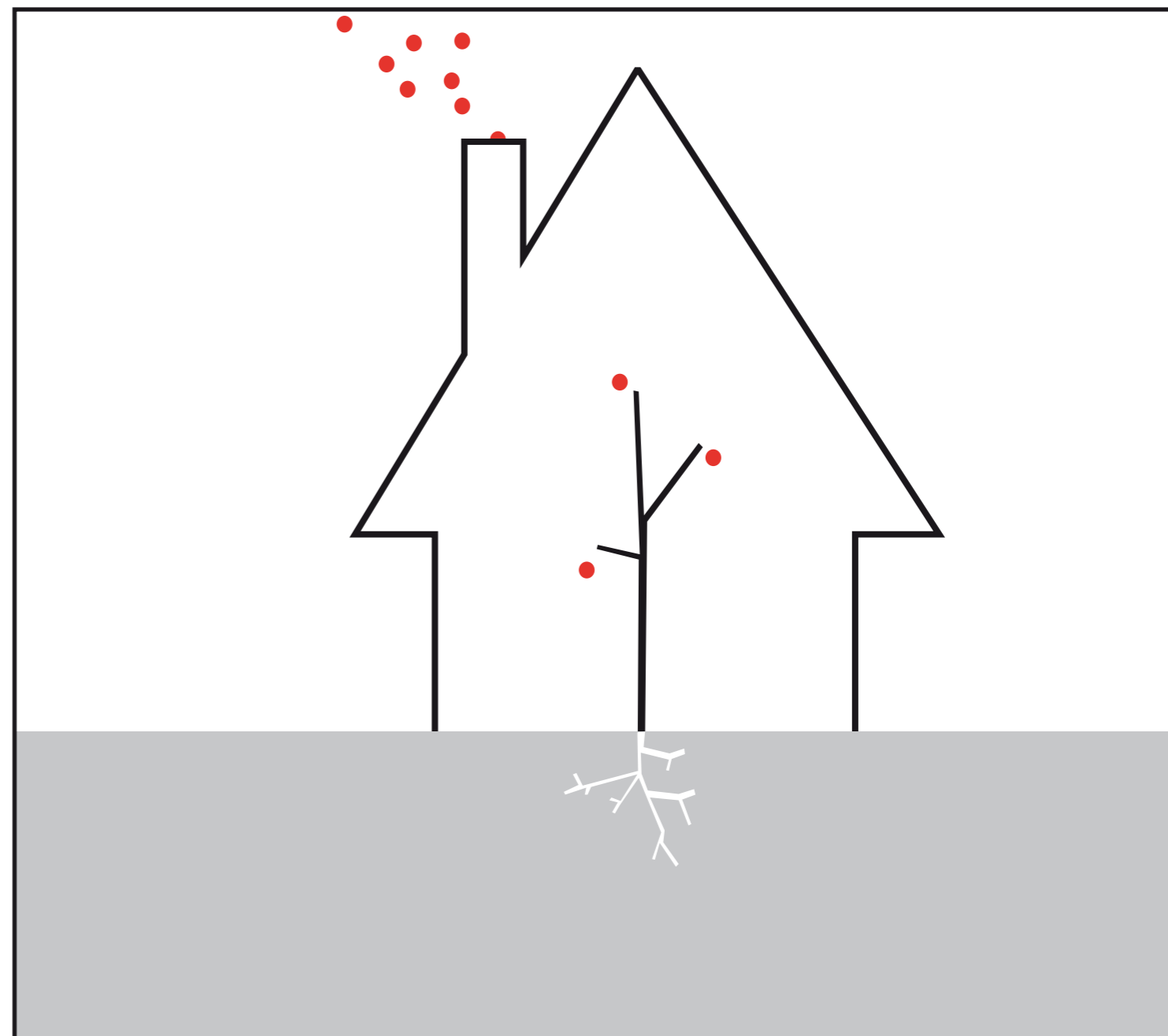


Nuestra búsqueda del lugar idóneo terminó cuando la *Fundación Germán Sánchez Ruipérez* nos habló de su proyecto *Casa del Lector* ... al instante descubrimos multitud de coincidencias.

Nos mostraron sus proyectos con entusiasmo y comprendimos el trasfondo que subyacía tras su compromiso de *impulsar cualquier forma de lectura*.

Los libros, la lectura de imágenes, los niños ... todo ello formaba parte de nuestros intereses. Nos resultó sencillo llegar a la conclusión de que no existía un mejor lugar para iniciar esta andadura que las instalaciones de Casa del Lector.

La Fundación Germán Sánchez Ruipérez es la más importante institución privada española dedicada a la investigación y difusión de la lectura. Caminar a su lado nos permite participar también de su *compromiso*.



El Máster tendrá *tres partes*. Por un lado, el programa académico. Por otro, los encuentros con los profesores invitados. Y por último, el proyecto que se desarrollará a lo largo de todo el curso.

En relación con el *programa académico*, lo dividimos en seis grandes bloques:

Álbum
Ilustración
Diseño
Infancia
Mercado Editorial
Escritura

Respecto a las *sesiones con los profesores invitados*, ellos propondrán un ejercicio con carácter previo a su intervención. Su participación consistirá en impartir una charla y luego hacer una puesta en común de los resultados de su propuesta.

Y en relación con *el proyecto*, cada alumno tendrá que elaborar un álbum ilustrado durante el tiempo que se extienda el programa.

Álbum
Introducción/Hª Álbum
Tipología
Clásicos
Hª Álbum España
Relación Texto e Imagen I
Relación Texto e Imagen II
Estructura del Álbum
Emociones y Álbum
Álbum Digital I
Álbum Digital II
Prelectores

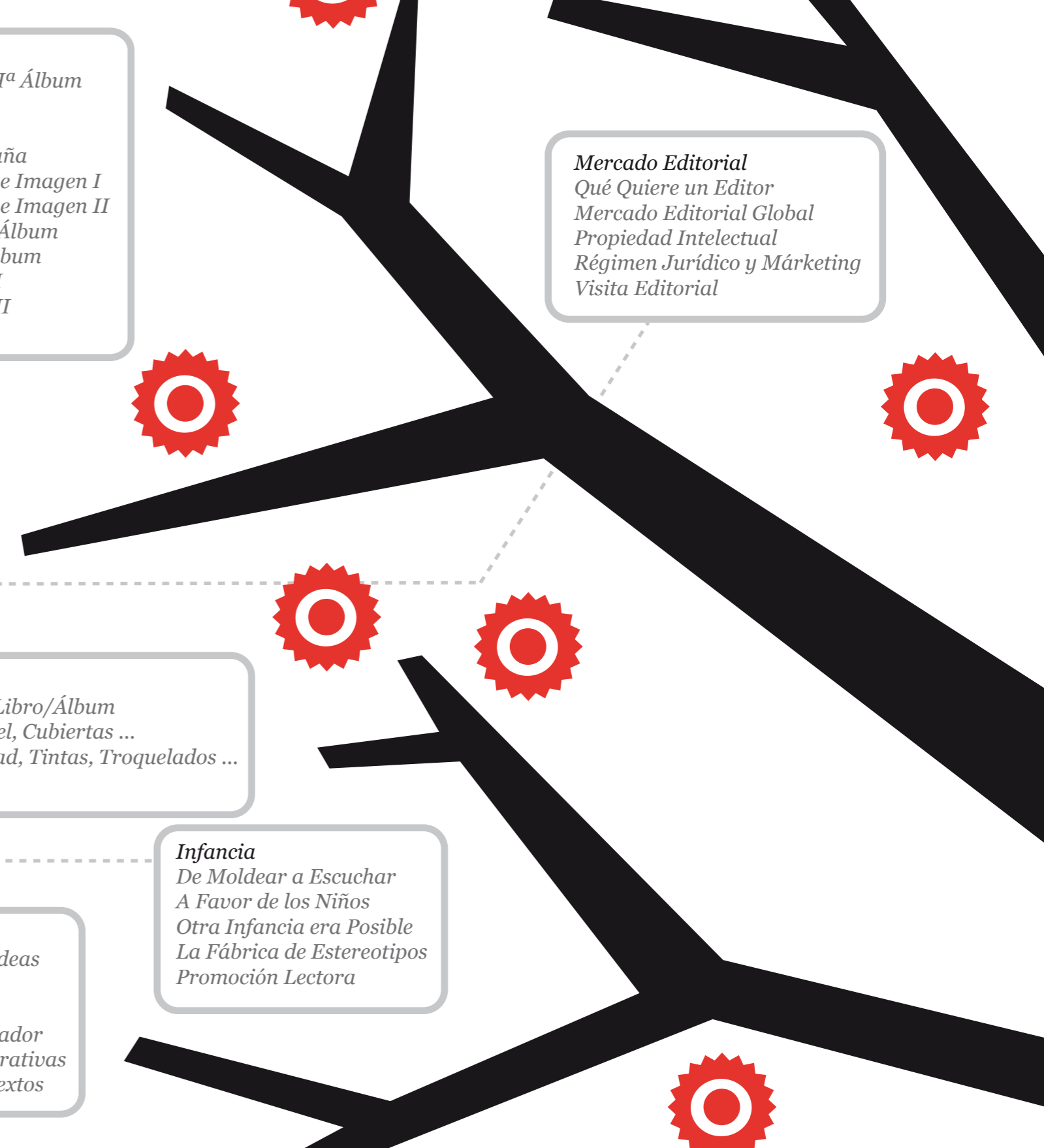
Ilustración
Storyboard
Secuencia
El Estilo
Espacio
Dibujo
Técnicas

Diseño
El Formato del Libro/Álbum
Tipografía, Papel, Cubiertas ...
Reproductibilidad, Tintas, Troquelados ...
Visita Imprenta

Escritura
Generación de Ideas
La Trama
Estructura
La Voz del Narrador
Estrategias Narrativas
Corrección de Textos

Infancia
De Moldear a Escuchar
A Favor de los Niños
Otra Infancia era Posible
La Fábrica de Estereotipos
Promoción Lectora

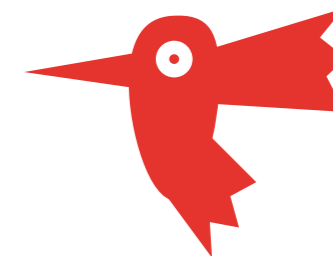
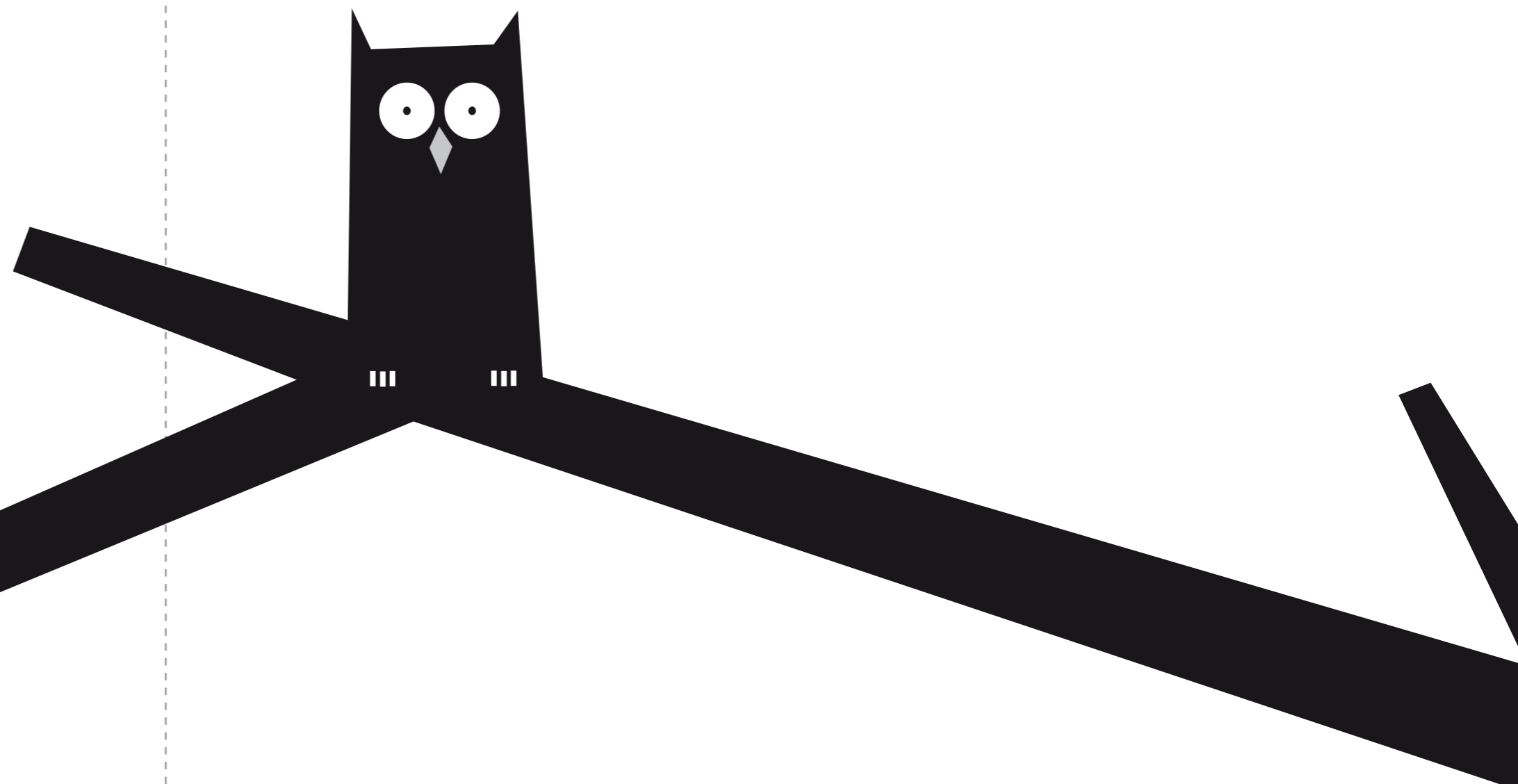
Mercado Editorial
Qué Quiere un Editor
Mercado Editorial Global
Propiedad Intelectual
Régimen Jurídico y Marketing
Visita Editorial



También pensamos en un *claustr*o de profesores clasificados en tres diferentes grupos:

Mentores
Profesores Titulares
Profesores Visitantes

Además, contaremos con la colaboración de diversos especialistas de la *Fundación Germán Sánchez Ruipérez* para enriquecer el programa.

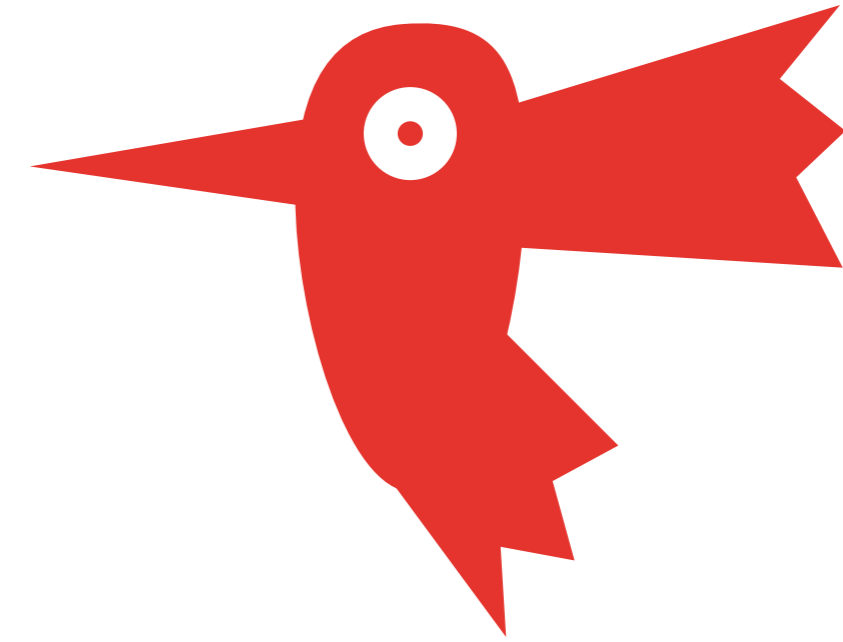


Los Mentores harán el seguimiento individualizado de cada uno de los alumnos.

Su labor fundamental será la de asesorar respecto al *desarrollo del proyecto* de álbum de cada alumno, pero también se ocuparán de medir su grado de comprensión del programa. Será un sólo mentor asignado para cada alumno.

En el Máster está previsto tener *16 sesiones* de trabajo con el mentor, siendo cada una de las sesiones de *1 hora* de duración.

Los Mentores serán uno de los más importantes *apoyos* del alumno en el transcurso de su Máster.

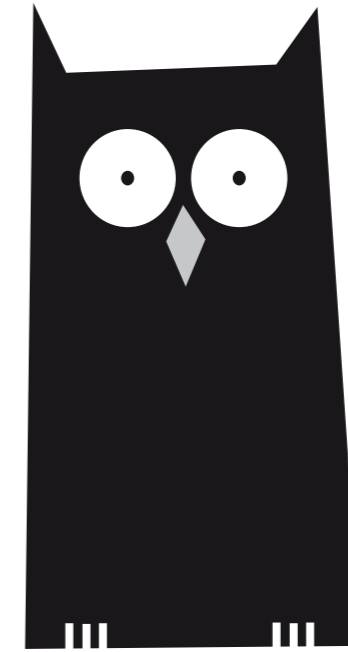


Pepe Morán *Samuel Alonso*
Carolina Lesa Brown *Ana María Navarrete*
Llanos de la Torre *Gustavo Puerta*
Teresa García *Ana Garralón*

La parte académica del Máster será desarrollada por los *Profesores Titulares*.

En sus manos estará la tarea de explicar qué es un álbum, cómo se escribe, cómo se ilustra, qué importancia tiene el diseño, cómo funciona el mercado editorial y cómo son nuestros lectores, los niños.

A lo largo del Máster están previstas *37 clases* con los Profesores Titulares. Cada una de las clases tendrá una duración de *2 horas*, distribuidas entre la exposición teórica y el tiempo de debate.



Luis Daniel González
Jaime García Padrino
Pepe Morán

Rosa Osuna
Gonzalo Hormigos
Javier Olivares
Nati Rodríguez
Sabela Mendoza

Samuel Alonso
Ximena Maier

Mariana Barnola
Gustavo Puerta
Alejandro López
Paula Fdez. de Bobadilla
Raquel López
Fernando Agresta

Los *Profesores Invitados* son profesionales de referencia en el ámbito del álbum infantil que impartirán *talleres de 4 horas* con los alumnos del Máster.

Antes de cada encuentro, los alumnos recibirán unas instrucciones sobre un trabajo a resolver. Ese *ejercicio* tendrá que desarrollarse con anterioridad a la fecha de llegada del Profesor Invitado.

Llegado el día del encuentro, el Profesor Invitado dará una *charla* abriendo a continuación un *debate*. Y una vez finalizada esta primera parte de su sesión hará una *puesta en común* con todos los alumnos comentando sus trabajos.



Javier Zabala
Rebecca Dautremer
Alberto Gamón
Javier Sáez Castán
Emilio Urberuaga
Fernando Agresta
Enrique Flores
Sujetlan Junakovic

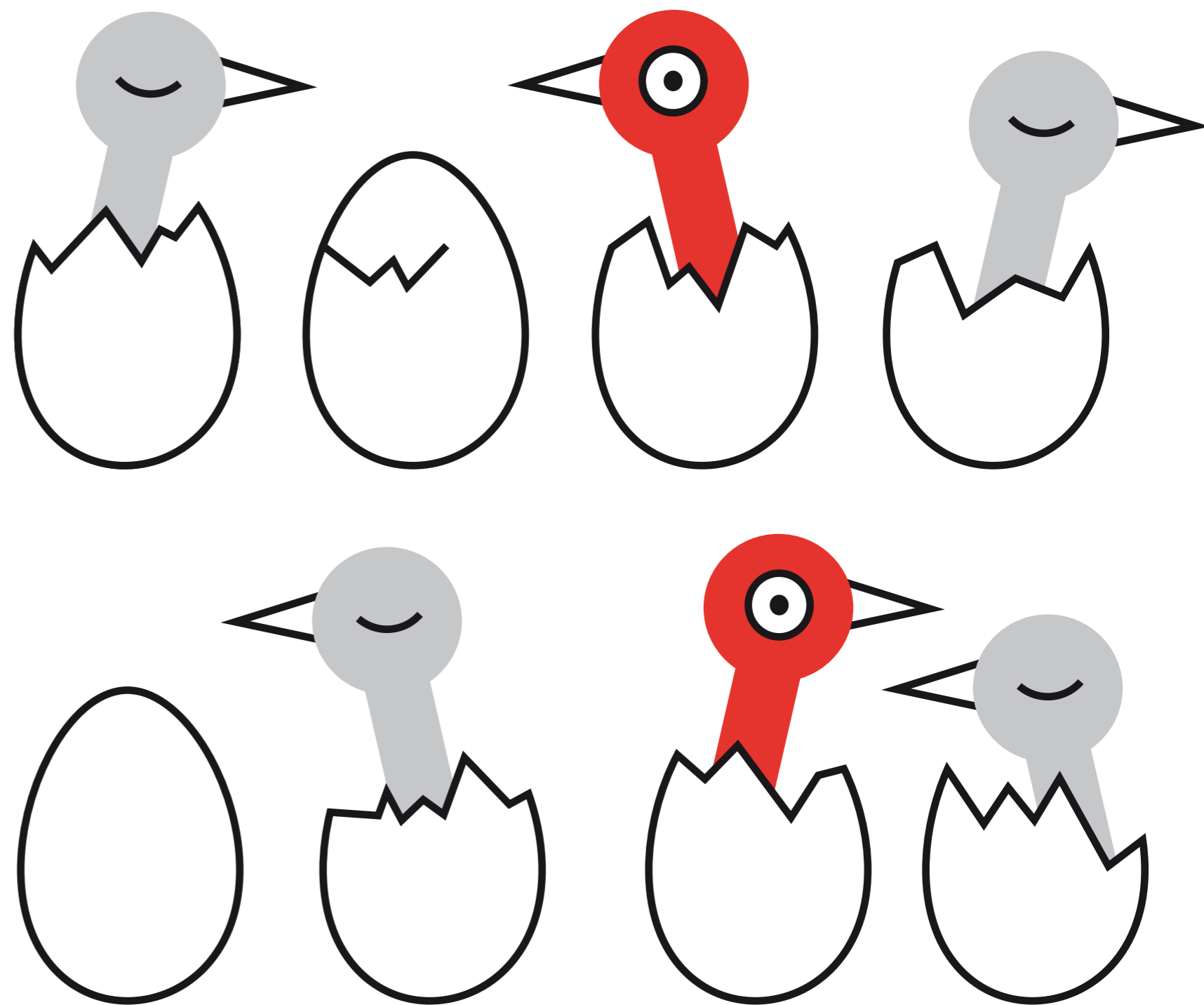
Daniel Nesquens
Antonio Santos
Pablo Amargo
Martin Salisbury
Beatrice Alemagna
Jesús Gabán
Ajubel
Claudia Ranucci

Consideramos que una experiencia formativa es valiosa si existe *talento de doble dirección*: por parte de los profesores y por parte de los alumnos. Por este motivo habrá una *selección* entre todas las personas que soliciten una plaza.

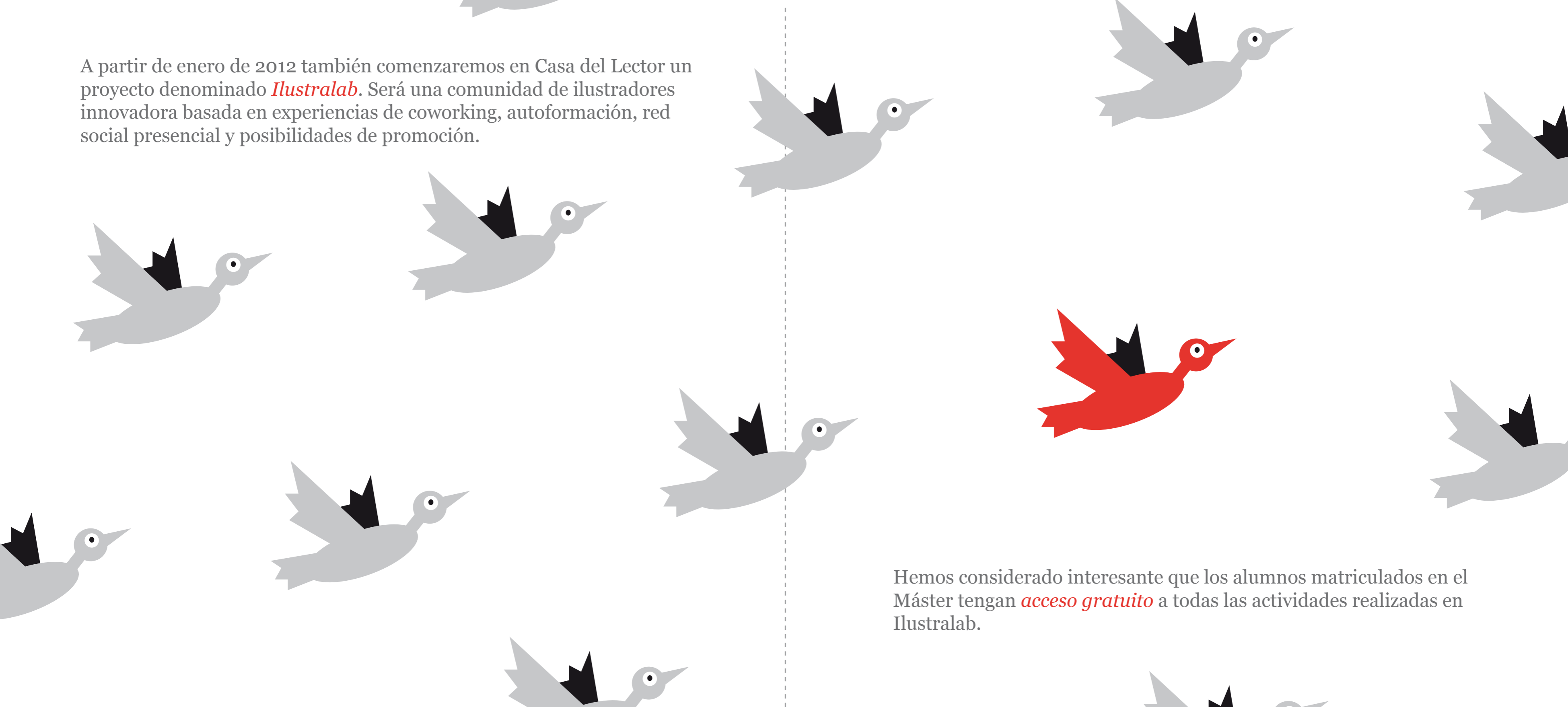
Por tanto para hacer la *solicitud de plaza* será necesario adjuntar un breve CV, una carta en la que se expliquen los motivos para matricularse y un proyecto de álbum ilustrado en formato PDF.

Este *proyecto de álbum ilustrado* es diferente del que se desarrollará a lo largo del máster. El objetivo es poder demostrar que existen posibilidades reales de aprovechar la experiencia y de enriquecer el grupo.

En el *PDF* se deberá incluir un storyboard o maqueta de las diferentes páginas con una libertad absoluta en todo lo referente a las dimensiones, extensión, temática del texto o técnicas. Ese storyboard o maqueta podrá ser desarrollado en bocetos, no será necesario incluir ilustraciones finales.



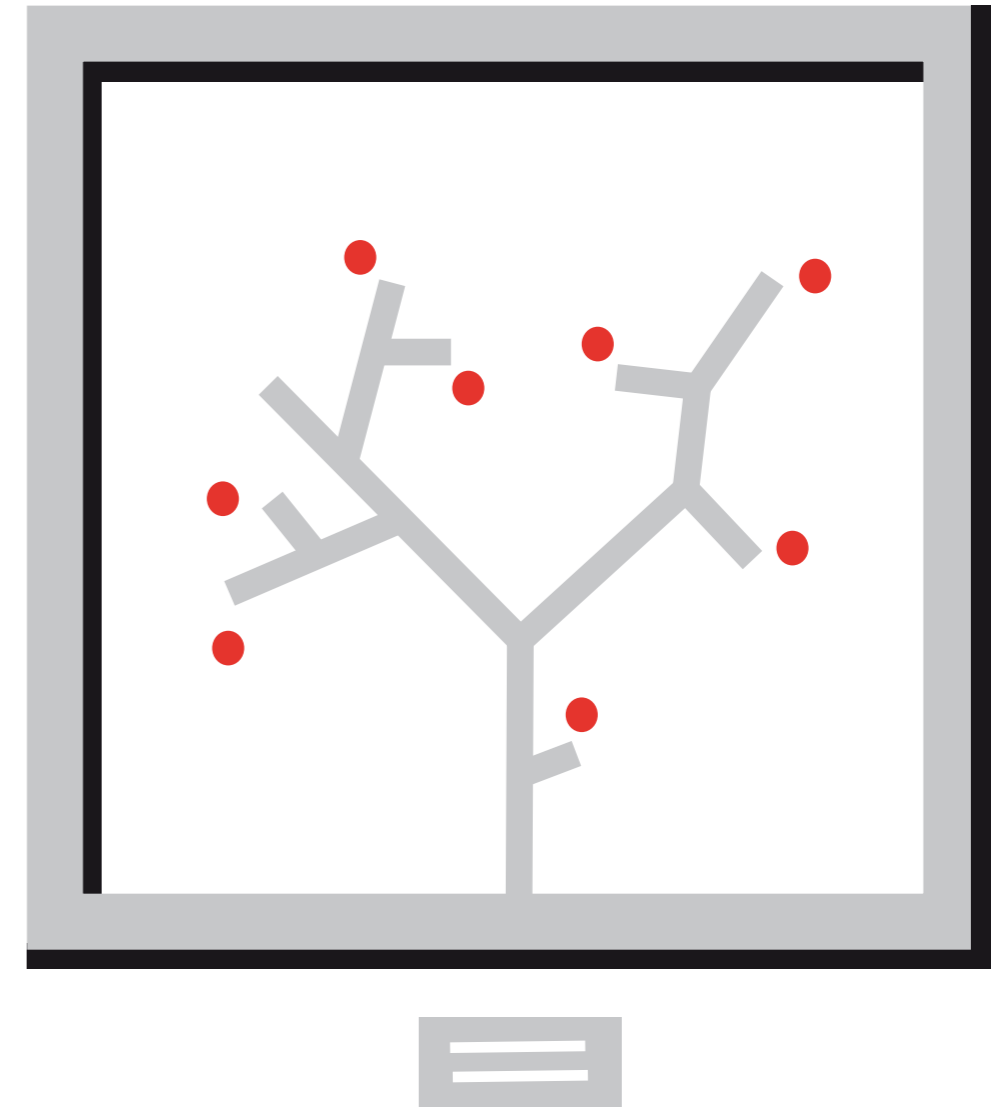
A partir de enero de 2012 también comenzaremos en Casa del Lector un proyecto denominado *Ilustralab*. Será una comunidad de ilustradores innovadora basada en experiencias de coworking, autoformación, red social presencial y posibilidades de promoción.



Hemos considerado interesante que los alumnos matriculados en el Máster tengan *acceso gratuito* a todas las actividades realizadas en Ilustralab.

También estamos comprometidos con que los alumnos que participen en el máster tengan posibilidades de *promocionarse dentro del mercado editorial*.

Para lograrlo realizaremos una *exposición* en los espacios de *Casa del Lector* de los proyectos que cada año realicen los participantes.



Sabemos que no todas las personas interesadas en matricularse en el Máster residen en Madrid o tienen el tiempo suficiente durante los días laborables. Por ese motivo hemos decidido iniciar *dos modalidades diferentes*:



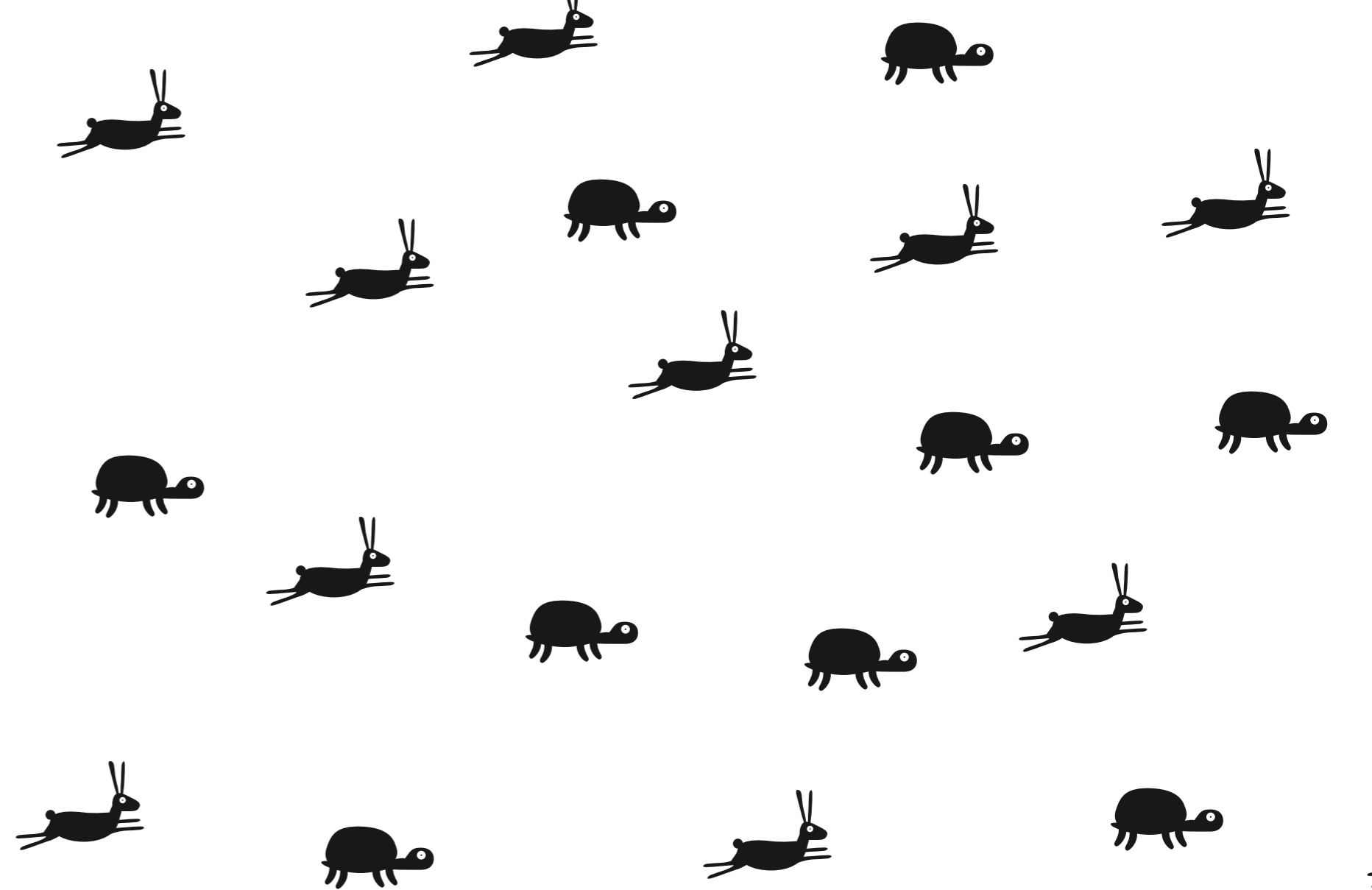
Full Time: durará 1 año, desde enero hasta diciembre de 2012. Las clases serán los *jueves y los viernes de 16:00h. a 20:00h.*

Los *jueves* estarán reservados a las clases con los profesores titulares. Las clases serán de 16:00h. a 18:00h. Las dos horas restantes estarán dedicadas al desarrollo del proyecto de álbum del Máster.

Los *viernes* se alternarán las sesiones de *trabajo con los mentores* y las sesiones con los *profesores invitados*. Los viernes dedicados a los encuentros con los mentores anunciaremos el ejercicio propuesto por el profesor invitado de la semana siguiente, con el objetivo de que ese mismo día se pueda trabajar en el mismo. Y los viernes en los que tengamos a los profesores invitados éstos ocuparán las 4 horas en el horario previsto.



Part Time: durará 2 años, desde enero de 2012 hasta diciembre de 2013. En este caso las clases serán los *sábados alternos de 10:00h. a 20:00h.* Es decir, habrá clase cada dos semanas. Las clases de los profesores titulares serán por tanto quincenales pero los mentores tendrán una cita mensual con cada uno de los alumnos. También una vez al mes contaremos con la presencia de un profesor invitado.



Horas dedicadas al Máster (Full Time = Part Time):

Tiempo de Presencia: 296 horas

Clases Teóricas: 74 horas

Encuentros con Profesores Invitados: 84 horas

Sesiones con el Mentor: 16 horas

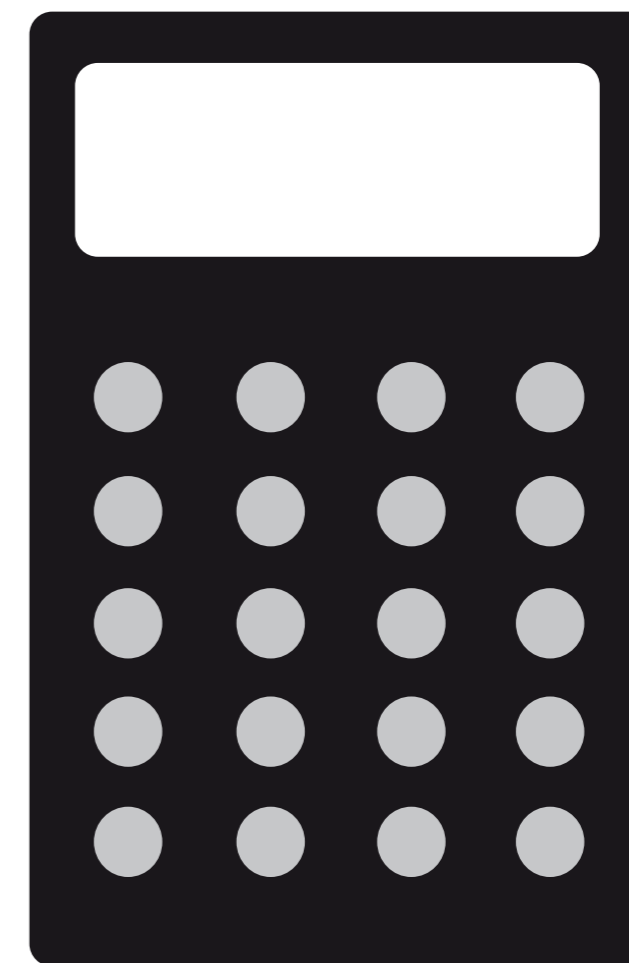
Tiempo de Trabajo Personal: 122 horas

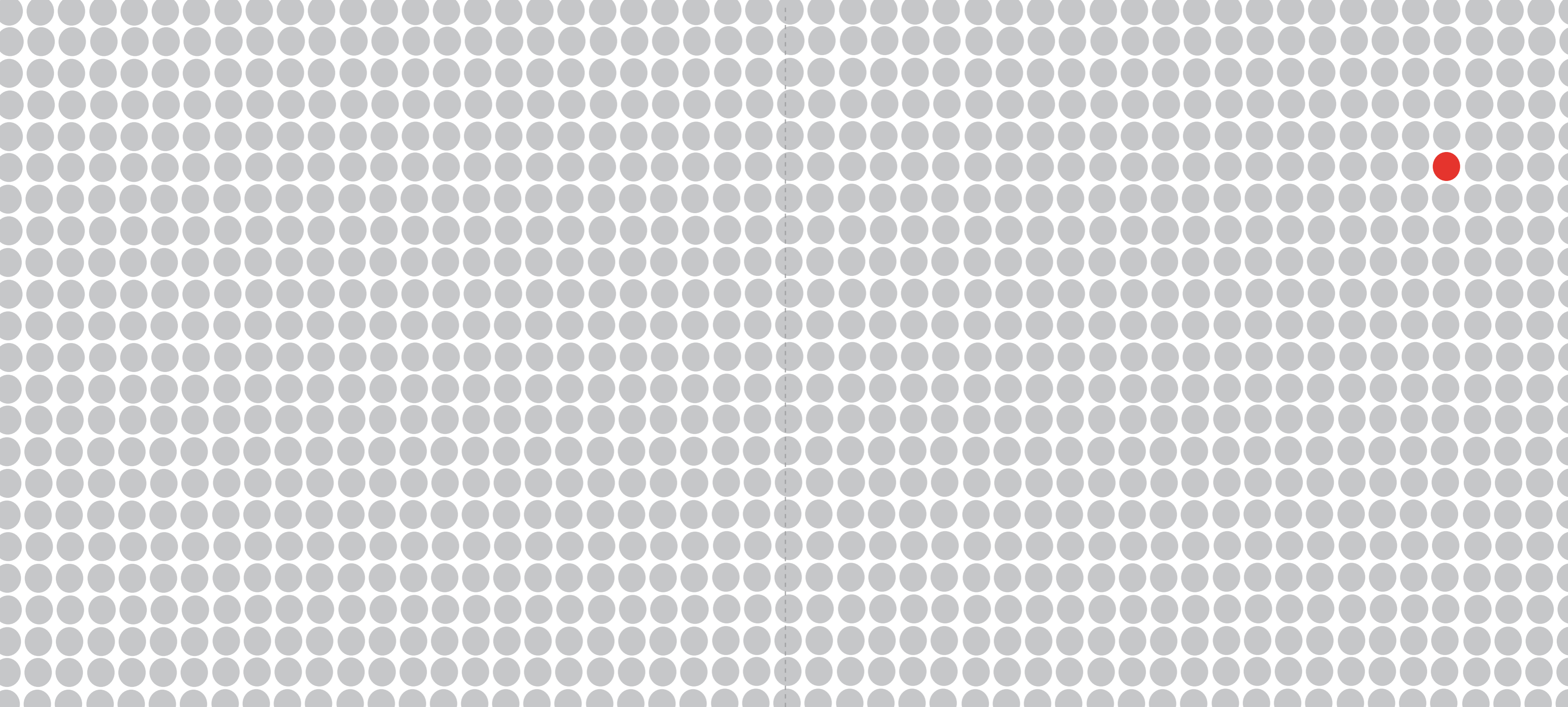
El Máster en Álbum Infantil Ilustrado tiene un *precio de 3.500€*, tanto en su modalidad Full Time como en su modalidad Part Time. Las plazas están limitadas a un número de *25 alumnos* por cada grupo.

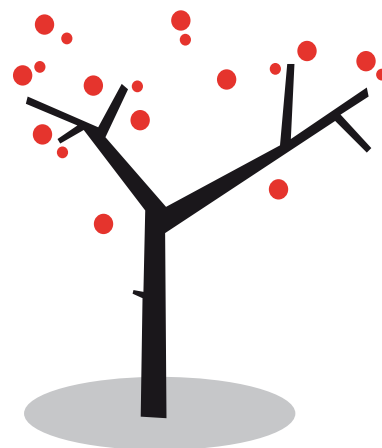
Si te quieres matricular en el *Full Time* podrás realizar tu pago en dos plazos: 1.750€ en el momento en el que te confirmemos tu plaza, y los 1.750€ restantes antes del día 30 de junio de 2012.

Si lo que quieres es matricularte en el *Part Time* podrás también realizar tu pago en dos plazos: en este caso los primeros 1.750€ en el momento de confirmación de plaza, y los 1.750€ restantes antes del 1 de enero de 2013.

La solicitud de plaza podrá hacerse *a partir del día 1 de septiembre* de 2011.







CASA DEL LECTOR

Fundación Germán
Sánchez Ruipérez